

## 2穴用スペーサータイプ 補足説明書

主に、文化シャッターに使用します。

追加部品

スマートガレージ KIT 本体の部品に以下の部品が追加されます。

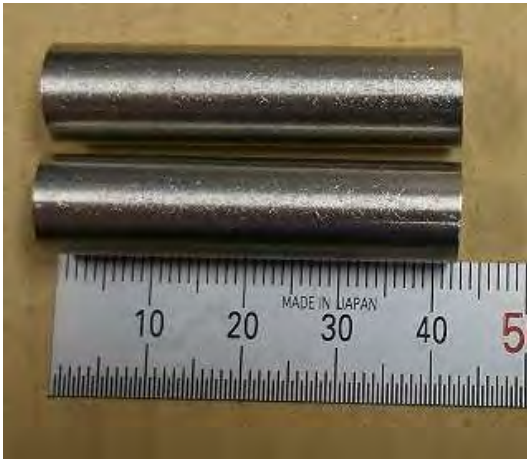
- M6x70 ボルト(ロング)、もしくは、M6x50 ボルト(ショート) 2本(高力、ネジ山は一部のみ)



- M6x55 ボルト(ロング)、もしくは、M6x35 ボルト(ショート) 2本



- スペーサー(ロング L=42.5mm)、もしくは、スペーサー(ショート L=24mm) 2本



- ワッシャー 2枚

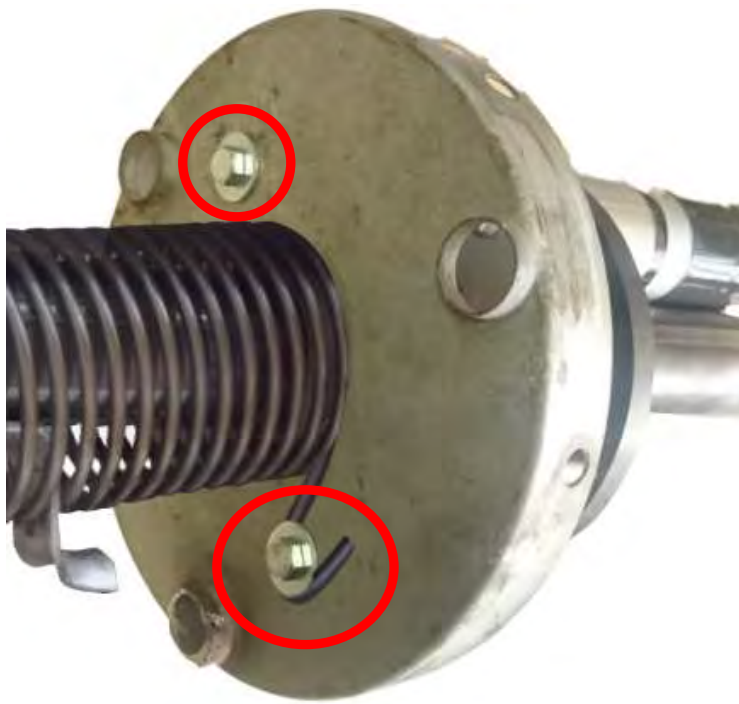


- M6 ナット(高力) 2個



## 取り付け方

・元は、プーリーにスプリングが付いていた側の取り付け後の画像です。



ロングタイプでの説明となります。  
ショートタイプの場合はボルトの長さが変わります。

スプリングを固定していたネジ穴を使って取り付けをします。

**赤線**で囲った穴を2ヶ所使います。  
高力タイプのM6x70ボルトとワッシャーを使います。

片方のボルトには、元あったようにスプリングを共締めしてください。共締めの参考画像です。

・支持プレート等、ガレージKITの部品を取り付ける側の画像です。



スプリングを固定していたネジ穴に通した高力タイプのM6x70ボルトにはスペーサーを挟み込みます。

さらに支持プレートを長穴に高力タイプのボルトを通し、高力タイプのナットで締め付けます。

(**赤の破線**で囲んであるボルト)

シャッターが動作して時のタワミを緩和させる為に**赤の実線**で囲んだ位置にもM6x55ボルトを装着します。

このボルトの先端がプーリーに接地するまでねじ込みます。

このボルトの支持プレートの裏側には、緩み防止用のナットを付けておきます。ナットは、ガレージKITに付属しているものをご使用ください。

市販の緩み止めを塗る、定期的な増し締めをする等して対応をしてください。

