

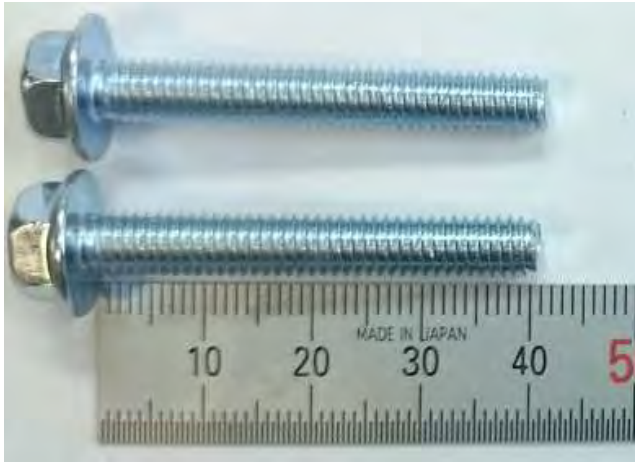
4穴用スペーサータイプ 補足説明書

主に、三和シャッターに使用します。

追加部品

スマートガレージ KIT 本体の部品に以下の部品が追加されます。

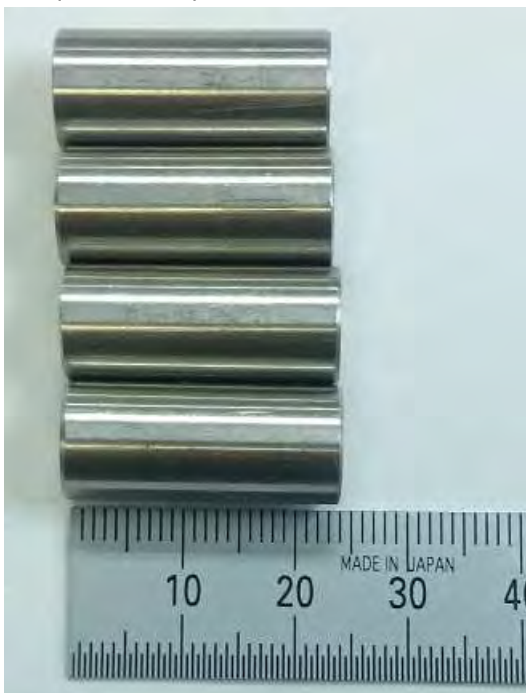
- M6x40 ボルト 2本



- M6x30 ボルト 2本

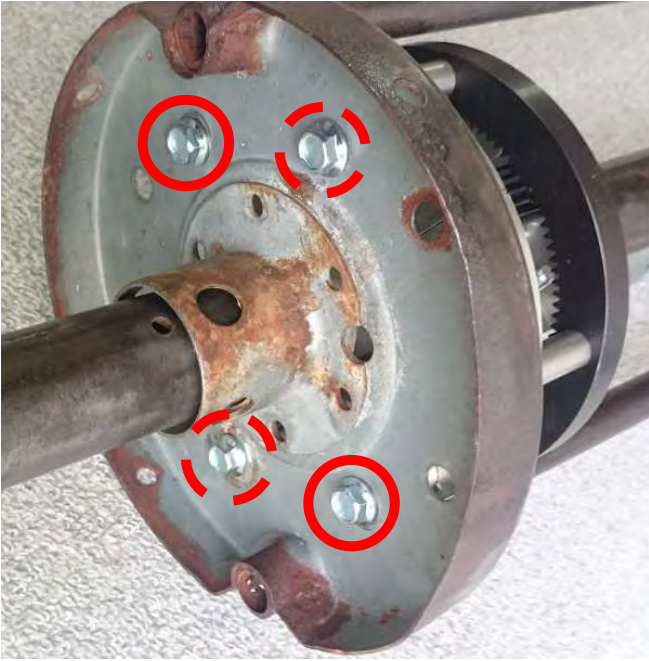


- スペーサー(L=24mm) 4本



取り付け方

・元は、プーリーにスプリングが付いていた側の取り付け後の画像です。



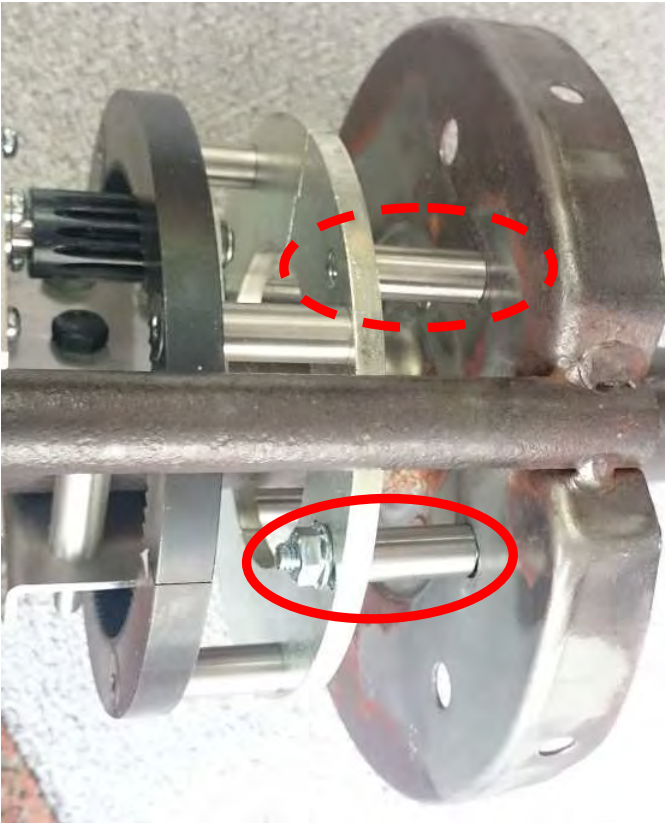
スプリングを固定していたネジ穴を使って取り付けをします。

赤の実線と**赤の破線**で囲った穴を4ヶ所を使います。

赤の実線で囲った穴に M6x40 ボルト

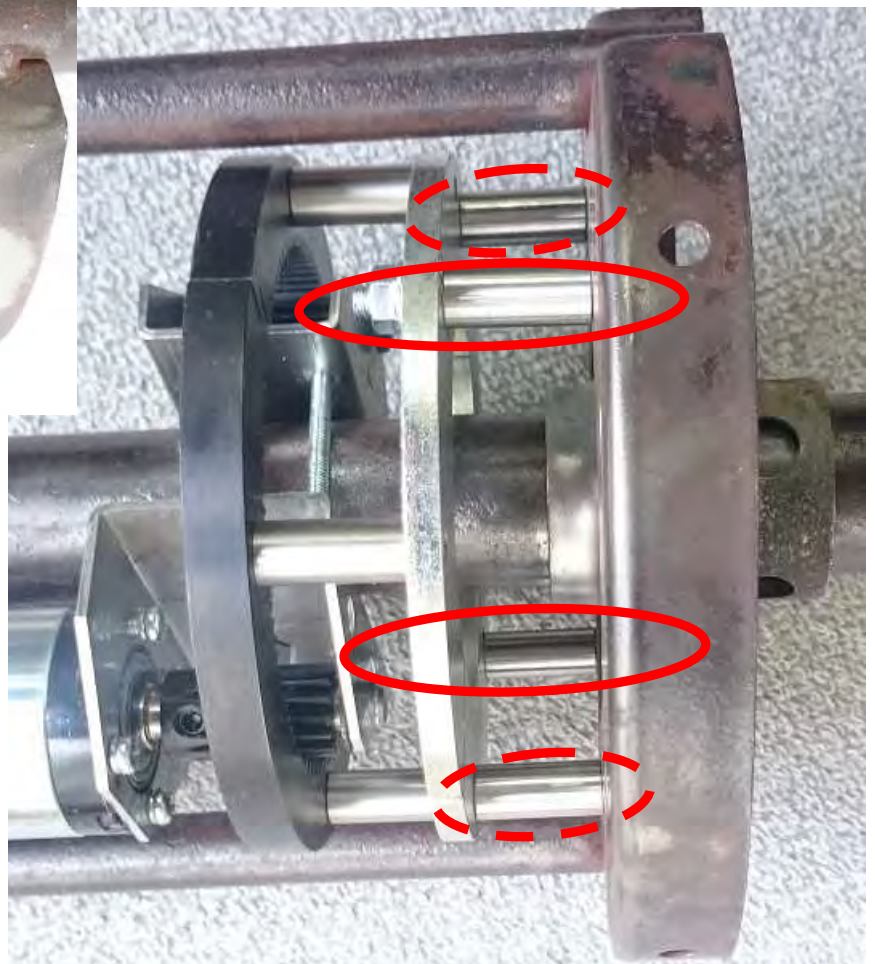
赤の破線で囲った穴に M6x30 ボルト

・支持プレート等、ガレージKITの部品を取り付ける側の画像です。



赤の破線で囲った穴の M6x30 ボルトは、内歯ギアの実装で使わないスペーサーのネジ穴で締め付けます。

赤の実線で囲った穴の M6x40 ボルトは、スペーサーの長穴を通して、ナットで締め付けます。



市販の緩み止めを塗る、定期的な増し締めをする等して、ボルトの緩みへの対応をしてください。